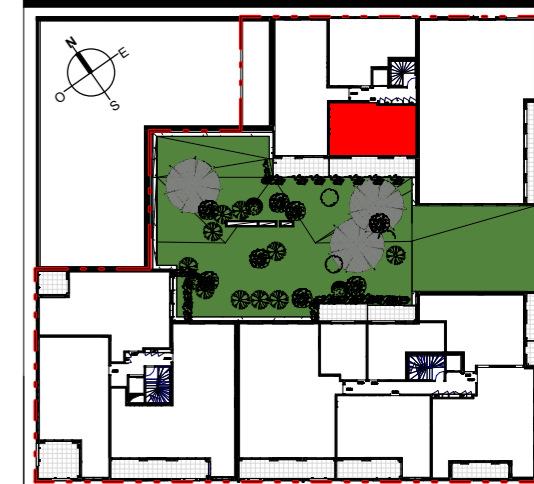




9 QUAI DES INDES/8 RUE NAYEL - 56100 LORIENT

PLAN DE REPERAGE



N° de logement	Type	Niveau
C101	T2	R+1

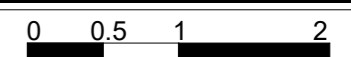
TABLEAU DES SURFACES

séjour	29.78 m <sup>2</sup>
ch.	10.95 m <sup>2</sup>
sde	4.35 m <sup>2</sup>
wc	2.07 m <sup>2</sup>

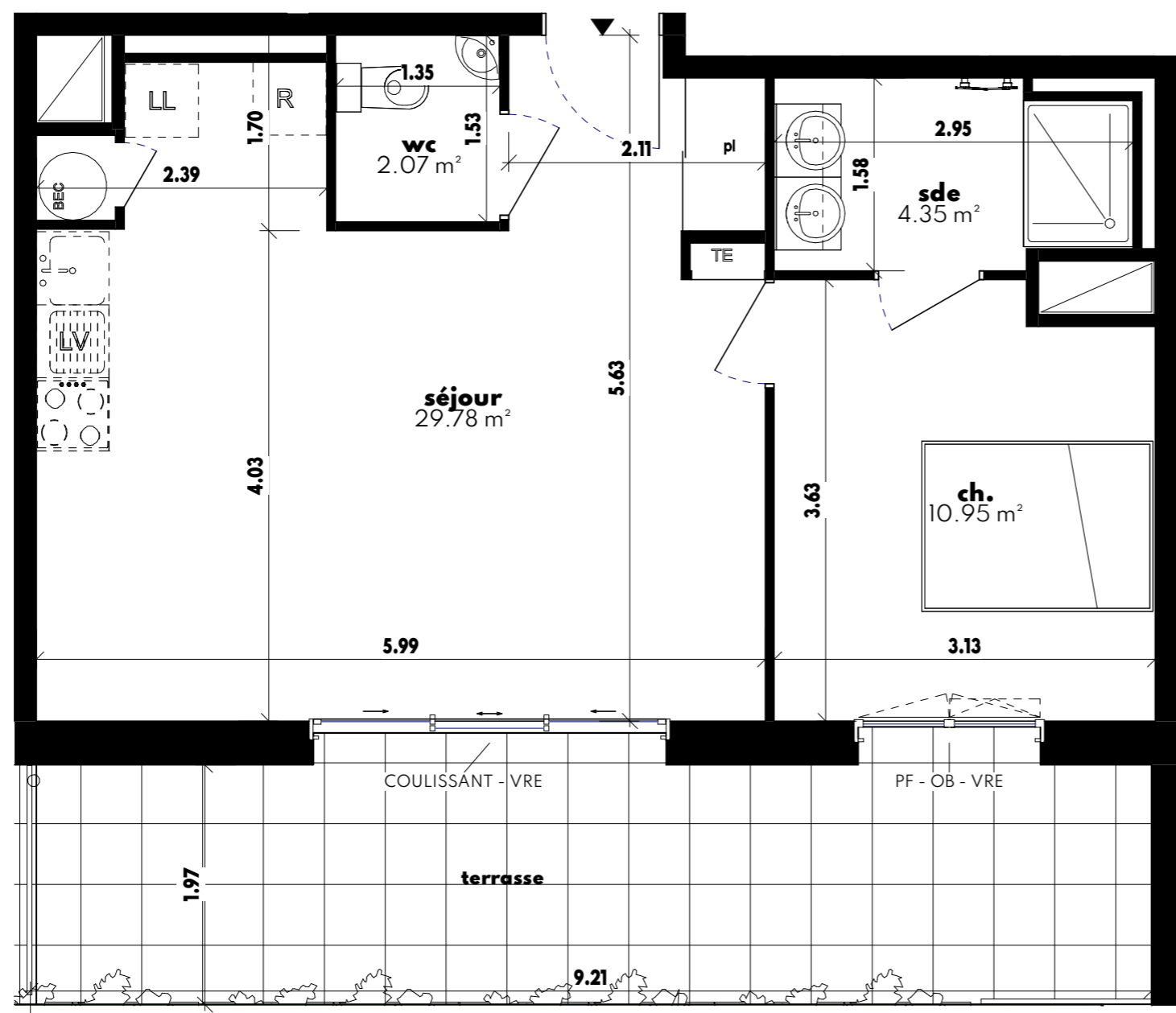
SURFACE HABITABLE	47.15 m <sup>2</sup>
-------------------	----------------------

ANNEXE	
terrasse	19.29 m <sup>2</sup>

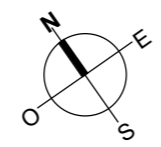
PLAN DE VENTE



Indice: A Date : 24/03/2023



NOTA:  
Des modifications sont susceptibles d'être apportées à ce plan en fonction des nécessités administratives et/ou techniques de la réalisation en ce qui concerne notamment les dimensions libres.  
Les surfaces sont données à titre indicatif. Les pentes, dénivelés, talus, soutènements, enrochements, etc... ne sont pas figurés. Les retombés, soffites, faux plafond, ainsi que l'emplacement des équipements ou la végétation ne sont pas figurés ou le sont à titre indicatif. Les surfaces habitables sont conformes au Décret du 23 mai 1997 (art. 111-2)



Légendes

PL	PLACARD	F	FENETRE A FRAPPE	R	REFRIGERATEUR
TE	TABLEAU ELECTRIQUE	OB	OSCILLO-BATTANT	C	CUISSON
CH	CHAUDIERE	PF	PORTE FENETRE	LL	LAVE LINGE
BEC	BALLON THERMODYNAMIQUE	VR	VOLET ROULANT	LV	LAVE VAISSELLE

